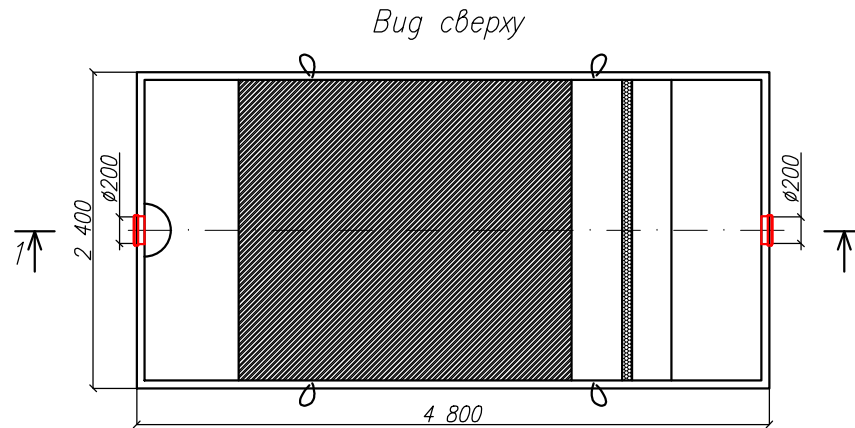
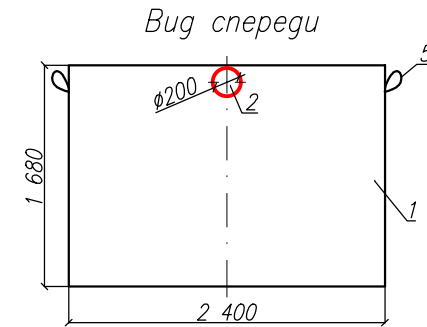
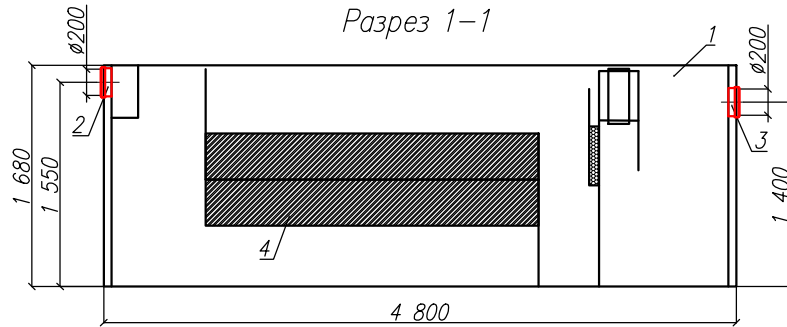


Бензомаслоотделитель
"BAZMAN ЛОС-ПП-П 20-К"

Приложение N _____
К договору поставки N _____ от _____
Спецификация N _____



*Транспортировочный вес оборудования – 990кг
Вес оборудования в аварийном состоянии – 20400кг

Экспликация оборудования и сооружений N

| Поз | Наименование | Кол-во | Мат-ал | Примечание |
|-----|-------------------------------------|--------|--------|-------------------------------|
| 1 | Корпус | 1 | ПП | L=4800мм S=2400мм H=1680мм |
| 2 | Подводящий патрубок (раструб/муфта) | 1 | ПП | DN/OD 200 |
| 3 | Отводящий патрубок (раструб/муфта) | 1 | ПП | DN/OD 200 |
| 4 | Коалесцентный модуль | 1 | ПВХ | |
| 5 | Транспортировочные петли | 4 | нейлон | |

| | | | | | | | |
|----------|-----------|----------|---------|------|------------------------|------|--------|
| | | | | | ООО "ПК" | | |
| | | | | | Бензомаслоотделитель | | |
| Изм. | Лист | Документ | Подпись | Дата | "BAZMAN ЛОС-ПП-П 20-К" | | |
| Разраб | Акулова К | | | | | | |
| Проверил | Кичигин П | | | | Стация | Лист | Листов |
| | | | | | | 1 | 1 |
| | | | | | BAZMAN | | |

Дата _____

Дата _____

Подпись _____

Подпись _____

М.П.

М.П.

Взак инв. N

Подпись и дата

Инв. N подл.